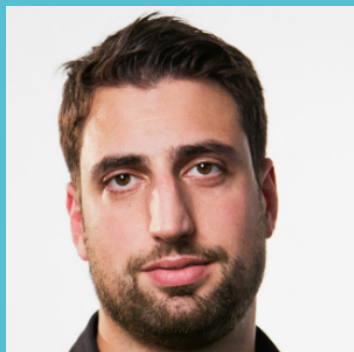


Forum mot EXTREMISM

ÅRETS VIKTIGASTE KONFERENS OM RADIKALISERING
OCH VÅLDSBEJAKANDE EXTREMISM

14 november, 2017

Bonnier Conference Center, Stockholm



Stiftelsen Expo:
Jonathan Leman
Researcher



London Metropolitan University:
Alyas Karmani
Phd & Co-Director of STREET UK

Lär dig att:

- Skapa åtgärdsprogram för ungdomar i riskzonen för religiös radikaliserings
- Minska antalet främlingsfientliga brott genom att öka beredskapen mot högerextrema organisationer
- Upprätta allianser i det förebyggande arbetet mot våldsbejakande extremism
- Omsätta lokala handlingsplaner i praktiken och uppdatera lokala lägesbilder

Talare:

Regeringskansliet:

Adel Elsayed Sparr
Kommittésekreterare - Nationella samordnaren mot våldsbejakande extremism

Islamakademin:

Salahuddin Barakat
Grundare & Imam

London Metropolitan University:

Alyas Karmani
Phd & Co-Director of STREET UK

Navigator:

Moa Fahlander
Projektledare

Stiftelsen Expo:

Jonathan Leman
Researcher

Göteborgs universitet:

Robin Andersson Malmros
Projektledare - Segerstedtinstitutet

MÅLGRUPP:

Konferensen vänder sig till personer som arbetar med/inom:
- Integration och socialtjänst
- Utbildning, kultur och fritid
- Säkerhet
- Ideella organisationer och trossamfund

Arrangör:



Forum mot EXTREMISM

Arbetet för att stävja våldsbejakande extremister behöver intensifieras. Antalet socialtjänster i landet som haft kontakt med barn eller unga vuxna som är involverade i extremism eller riskerar att bli det har ökat enligt Socialstyrelsen. Under 2016 dokumenterade Expo fler aktiviteter än någonsin i den rasideologiska miljön, och fredagen den 7 april i år inträffade det dödliga terrorattentatet i Stockholm då fem människor miste livet.

Insatser för att stävja våldsbejakande extremism har aldrig varit så viktiga som nu. Kommunerna behöver höja beredskapen, skaffa sig uppdaterade lägesbilder, upprätta aktuella handlingsplaner som även omsätts till praktik samt säkerställa att kunskapen om det förebyggande arbetet sprids i förvaltningarna.

Det långsiktiga förebyggande arbetet behöver skärpas men fortfarande återstår flera frågetecken kring hur det ska gå till i praktiken. På konferensen Forum mot Extremism presenteras det aktuella kunskapsläget och innovativa satsningar från Sverige och Europa.

Konferensens innehåll:

- **Nationella samordnaren** berättar om vikten av att höja beredskapen samt arbetet för att omsätta kunskap och strategier till beprövade arbetssätt och konkreta metoder.
- **Alyas Karmani** berättar om de mänskliga faktorerna bakom radikaliseringsen av unga samt om den prisbelönta satsningen STREET som utsetts till "best practice" i Storbritannien och utgjort förebild för satsningar mot religiös radikaliserings bland unga.
- **Salahuddin Barakat** presenterar kritiska redskap och kunskaper som krävs i organisationer som arbetar mot våldsbejakande islamism
- **Christer Mattsson**, från Segerstedtinstitutet på Göteborgs universitet, redogör för sin analys av de kommunala handlingsplanerna
- **Jonathan Leman**, från Expo, visar på trender i den radikala extremhögern och arbetet för att motverka rörelsen och höja beredskapen på kommunnivå

Ta chansen och passa på att få konkreta och praktiska tips samt strategier för ert utvecklingsarbete, skapa värdefulla kontakter och utbyt erfarenheter med kollegor och experter från hela landet.

Kontakta oss och anmäl dig redan idag på kundtjanst@integrationsforum.se för att säkerställa din plats årets viktigaste konferens om våldsbejakande extremism.

Väl mött den 15 november!

Mohamed Elmi
Senior projektledare Integrationsforum
e-post: mohamed.elmi@integrationsforum.se

Varför ska du gå på Forum mot Extremism?

- Lyssna på utländska experter från Europa i det praktiska arbetet mot våldsbejakande grupper
- Ta del av de senaste trenderna och aktiviteterna inom den svenska radikala vitmaktrörelsen
- Ta del av goda exempel på samverkan mellan kommuner, trossamfund och civilsamhället i det förebyggande arbetet
- Nätverka, knyta strategiska kontakter och utbyta erfarenheter med kollegor från hela landet

Sagt om Forum mot Extremism:

"Bland de bättre konferenserna jag deltagit i, koncist och handfasta förslag"
Konstantia Karagiannaki, Varbergs kommun

"Kompetenta föreläsare berikade dagen och gav mig en bra helhetssyn inom aktuellt ämne, våldsbejakande extremism"
Anders Olsson, Nässjö kommun

"Bra konferens med ett viktigt tema"
Stefan Anering, Myndigheten för samhällsskydd och beredskap

08.15 Registrering och morgonkaffe

09.10 Moderator öppnar konferensen

Moa Fahlander, Projektledare, **Navigator****NATIONELLA SAMORDNAREN:**09.15 **Det nationella arbetet för att omsätta kunskap till praktik**

- Aktuell lägesbild av den våldsbejakande extremismen nationellt och lokalt
- Så arbetar vi på nationell nivå för att skapa rätt strukturer i arbetet mot den våldsbejakande extremismen
- Samverkan med civilsamhället i det förebyggande arbetet samt för att ge rätt stöd till avhoppare och återvändare från terrorresor
- Viktiga aktörer som förebygger våldsbejakande extremism i praktiken: omsätt handlingsplaner i praktik

Adel Elsayed Sparr, Kommittésekreterare - Nationella samordnaren för att värna demokratin mot våldsbejakande extremism,
Regeringskansliet

Våldsbejakande extremism är en social risk som kan ha många olika konsekvenser: otillåten påverkan, mordbrand, hot och hat, misshandel, trakasserier, eller – det värsta tänkbara – terrordåd. Priset för att inte lyckas förebygga våldsbejakande extremism är högt. Samtidigt ökar trycket på kommunerna att agera, för det är i kommunerna som individer bor, lever, och verkar. Adel Elsayed Sparr berättar om det nationella arbetet för att omsätta kunskap och strategier till konkreta arbetssätt och metoder.

10.05 Förmiddagskaffe och nätverkande

PRAKTIKFALL: anförandet hålls på engelska10.35 **The human face of radicalisation**

- How does emotional well-being and psychological factors influence young Muslims to violent extremism and radicalisation?
- How does family background and parenting styles play a role in making young people vulnerable to the messages of extremism and jihadism?
- Provide support for and tailor interventions to the needs of individuals and families in a culturally sensitive and competent manner

STREET: Case Study in Government-Community Partnership and Direct Intervention to Counter Violent Extremism

- How do we provide positive antidote to individuals 'at risk' by proactively addressing vulnerabilities?
- Important factors in setting up de-radicalisation programmes and pathways out of violent extremism for extremist offenders and those of concern
- STREET's best and most effective practices and methods

Alyas Karmani, Imam, Co-Director of STREET UK, **London Metropolitan University**

Alyas Karmani is an imam, psychologist and Phd who works with young people considered at risk of extremism. Based on case work and real life examples, he will discuss the importance of understanding and addressing the human factors involved in making young people vulnerable to radicalisation. Alyas will also talk about the award winning prevention campaign STREET (Strategy to reach, educate and empower teenagers) which has been cited by the Department of Communities and Local Government (DCLG) as a model case study and exemplar of best practice. It was regarded as the flagship preventing violent extremism project.

12.05 Lunch och nätverkande

EXPERTANFÖRANDE:12.55 **Viktiga redskap i arbetet mot religiös extremism**

- Vad särskiljer en extremistisk tolkning av de religiösa källtexterna från en traditionell tolkning?
- Hur ska man förstå vanligt förekommande islamiska begrepp i våldsbejakande nätverk så som jihad, dess olika typer, mål och begränsningar?
- Vanliga missuppfattningar om muslimers religiösa föreställningar som blir ett hinder i arbetet mot våldsbejakande extremism
- Så kan ni öka kompetensen i organisationen för att särskilja mellan legitimt och extremt religionsutövande

Salahuddin Barakat, Imam, **Islamakademien**

Salahuddin Barakat har studerat islamisk rättslära och teologi på flera olika lärosäten i den muslimska världen. Han är grundare och ordförande i Sveriges främsta muslimska läroverk, Islamakademien. Han är även aktiv i en rad olika interreligiösa projekt med Malmö Stad likt Coexist och Open Skåne. Salahuddin är en av Sveriges mest framstående imamer och sitter med i flera religiösa råd.

14.05 Eftermiddagskaffe och nätverkande

EXPERTANFÖRANDE:14.25 **Analys av kommunala handlingsplaner mot våldsbejakande extremism**

- Hur förstås och beskrivs våldsbejakande extremism och radikalisering?
- Vad innehåller planerna för slags information?
- Vad är det för åtgärder som planeras?
- Vem är det som agerar för vems skull?

Robin Andersson Malmros, Projektledare Segerstedtinstitutet, **Göteborgs universitet**

Sedan 2015 har kommuner börjat utarbeta handlingsplaner för att motverka våldsbejakande extremism. I samband med att den nationella samordnaren mot våldsbejakande extremism i april 2016 inskräppte vikten av dessa planer och riktade kritik mot kommuner som saknade har framtagandet av planer ökat kraftigt. Fram till sommaren 2017 har närmare hälften av landets kommuner utarbetat planer. Christer Mattsson har inom ramen för sin doktorsavhandling analyserat dessa planer och kommer presentera resultat av sin och sina kollegors forskning.

EXPERTANFÖRANDE:15.15 **Den radikala extremhögern på frammarsch**

- Så mobiliserar idag den rasideologiska rörelsen: huvudsakliga strategier, propagandaplattformar och aktiviteter på kommunnivå
- Så samspelar retoriken och hatbudskapet i högerextrema digitala miljöer med det politiska våldet mot ex. flyktingboenden och andra måltavlor
- Hur samverkar ni på kommunnivå för att öka beredskapen mot våldsbejakande högerextrema organisationer?

Jonathan Leman, Researcher, **Stiftelsen Expo**

Expos bevakning av extremhögerns aktivism visar att 2016 blev nazisternas rekordår. En tydlig ökning av aktiviteter och en radikalisering med klara våldsbejakande tendenser går att se i den rasideologiska rörelsen. Det finns fortfarande en brist på kunskap och insikt om främlingsfientliga handlingar som en social risk och hur man bäst arbetar med frågor om högerextremism på lokal nivå. Jonathan Leman, researcher på Expo, berättar om trender i den rasideologiska rörelsen och arbetet för att motverka rörelsen

16.10 **Ordföranden avslutar konferensen**

Forum mot EXTREMISM

Anmäl dig till Forum mot Extremism:

www.integrationsforum.se/anmalan

kundtjanst@integrationsforum.se

Tel: 070-7240570

Forum mot Extremism: 14 november 2017

Konferenslokal:

Bonnier Conference Centre

Torsgatan 21

Stockholm

Tel till konferensanläggningen: 08-33 66 86

Priser

Pris

Konferens

4990 kr

Mängdrabatt vid fler än 3 bokningar:

Vi premierar gruppbokningar som bokar plats samtidigt. Anmäl fler än 3 personer från samma organisation samtidigt så får person 4, 5, 6 osv 50% rabatt på priset.

Konferensavgiften är exkl. moms och inkluderar lunch, kaffe och digital dokumentation.

Fullsatt senast!

Anmäl dig redan idag för att säkra din plats.

Vi på Integrationsforum har mångårig erfarenhet av att arrangera konferenser och kurser. Med fokus på dig och din fortsatta kompetensutveckling jobbar vi för att skapa Sveriges bästa utbildningar inom integration, flyktingmottagning och mångfald.

Forum mot Extremism arrangeras utav Integrationsforum.



Avbokning & överlåtelse av deltagarplats

Betalningen sker mot faktura med 30 dagars betalningsvillkor. Du kan när som helst överlåta din plats till en kollega genom att informera Integrationsforum. Mottar vi din skriftliga avbokning senast 14 dagar före konferensstart får du ett värdebrev på fakturerat belopp med avdrag för en administrativ kostnad på 500 kr exkl. moms. Värdebrevet är giltigt ett år från utfärdandet och kan utnyttjas av dig eller en kollega från din organisation på valfri kurs/evenemang hos Integrationsforum. Mottar vi din skriftliga avbokning mindre än 14 dagar före konferensstart utblir värdebrev eller ersättning. I det fall Integrationsforum ställer in ett event/evenemang krediteras du 100% av det inbetalda beloppet. Integrationsforum reserverar sig för mindre ändringar i programmet.