

ARBETSMARKNAD & MÅNGFALD

Årets viktigaste konferens om utrikes födda och nyanländas etablering på arbetsmarknaden - 5:e året i rad

3 maj 2022

Bonnier Conference Center, Stockholm och digitalt

Spara 2000 kr
- gäller t.o.m. 4 februari
delta på plats eller digitalt!

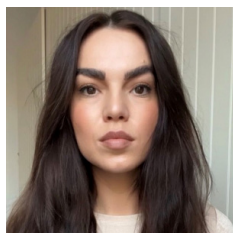
Ur agendan:

- Så utformar vi skräddarsydd stöttning, coaching och matchning för att snabbare lotsa ut deltagare till arbete/vidareutbildning på rekord kort tid
- Från bistandsberoende till egenförsörjning – så har vi framgångsrikt halverat försörjningsstödet
- Hur arbetar vi med motivation och vägleder utrikes födda kvinnor till att tro och hitta drivkraften att skapa förändring
- Så ökar vi måluppfyllelsen och skapar förutsättningar för elever på studieväg 1 göra progression
- Hur hanterar vi kulturella föreställningar och hinder om utrikes födda kvinnors sysselsättning och delaktighet i samhället?
- Så arbetar vi på en mindre kommun med etablering och integration för nyanlända och utrikes födda
- Utforma kollegial samverkan mellan sfi-lärare och språkstöd för att främja elevernas språkutveckling

Högaktuella talare:



Etableringslyftet
Annika Nordgren
Projektledare



Helsingør kommun
Nora Berisha
Projektledare
Jobcenter



Svedala kommun
Leena Berlin Hallrup
Socialchef

Talare och praktikfall:

Borås stad

Annkristin Rolfsson
Enhetschef försörjningsstöd

Örebro kommun

Mattias Molin
Rektor sfi studieväg 1

Helsingør kommun

Nora Berisha
Projektledare "Kvinder i arbejde"

Svedala kommun

Leena Berlin Hallrup
Socialchef

Etableringslyftet

Annika Nordgren
Projektledare
Juma Lomani
Språkstödjare & coach
Joanna Olin
Utbildningssamordnare

Målgrupp:

Konferensen vänder sig till:

- Arbetsmarknadsenheter
- Sfi & vuxenutbildning
- Etableringsenheter
- Socialsekreterare
- Försörjningsstöd
- Näringslivsenheter

08.15-09.15 Registrering

09.15-09.20 Ordförande öppnar konferensen

09.20-10.20 Praktikfall

Från biståndsberoende till egenförsörjning – så har vi halverat försörjningsstödet

Borås stad har under en längre period varit väldigt framgångsrika med att hålla nere antalet personer som lever på försörjningsstöd. Under den senaste 10 åren har kommunen minskat kostnaderna för försörjningsstöd. Under samma period har det ökat nationellt.

- Så har vi lyckats bryta biståndsmottagande och utanförskap samt fått människor till sysselsättning i stället för bidrag
- Utforma individanpassade insatser i nära samarbete med klienter med tydlig fokus på egenförsörjning

Annkristin Rolfsson, Enhetschef försörjningsstöd, **Borås Stad**

10.20-10.50 Förmiddagskaffe

10.50-11.40 Praktikfall

Unik kommunsamverkan för försörjningsstöd och arbetsmarknadsinsatser

September 2021 inleddes ett unikt samarbete mellan Svedal och Trelleborgs kommun för att effektivisera och minska kostnaderna för försörjningsstöd. Trelleborg hanterar ansökningar om försörjningsstöd och arbetsmarknadsåtgärder åt Svedalabor. Svedala är en mindre kommun men tack vare det här samarbetet kommer kompetensen breddas. Vilket sannolikt bidrar till att fler individer kommer vidare till studier eller arbete.

- Så har vi utformat en unik samverkan med Trelleborgs kommun för hantering av försörjningsstöd och arbetsmarknadsinsatser för våra invånare
- Hur arbetar vi på en mindre kommun med etablering och integration för nyanlända och utrikes födda?
- Våra lärdomar och resultat av samverkansavtalet

Leena Berlin Hallrup, Socialchef, **Svedala kommun**

11.40-12.40 Lunch och nätverkande

12.40-13.40 Praktikfall

Sfi-elever med låg skolbakgrund – utbildningsinsatser på studieväg 1 med modersmålsstöd

Inom Örebro kommuns sfi-verksamhet läser 400 elever på studieväg 1, elever med låg skolbakgrund. Kommunen var med i ett utvecklingsprojekt med Örebro universitet med fokus på modersmålsstöd i undervisningen. Sedan arbetslaget har fått språkstödare har undervisningen förbättrats. Med språkstödare får lärarna få ta del av elevernas tankar och idéer samt det är lättare att prata studieteknik, förväntningar och syfte nu. Språkstödarna överbrygger kulturella skillnader och bidrar till en bättre förståelse mellan lärare och elev.

- Så ökar vi måluppfyllelsen och skapar förutsättningar för elever på studieväg 1 göra progression
- Utforma kollegial samverkan mellan sfi-lärare och språkstöd för att främja elevernas språkutveckling
- Hur kan man tillsammans med modersmålsstöd skapa en mer meningsfull undervisning och stärka självkänslan hos eleverna?

Mattias Molin, Rektor sfi studieväg 1, **Örebro kommun**

13.40-14.10 Eftermiddagskaffe

14.10-15.10 Nordiskt praktikfall (på engelska)

Vårt projekt för att stödja utrikes födda kvinnor som står långt ifrån arbetsmarknaden till egenförsörjning

Sedan i 2019 driver Helsingørs kommun projektet "Kvinder i arbejde" med fokus på utom europeiska kvinnor som har haft försörjningsstöd under många år och som står långt ifrån arbetsmarknaden. Med motivation och att inge hopp i deras potential samt att utmana vanliga föreställningar om målgruppen så är målsättningen att de skall etablera sig på arbetsmarknaden.

- Hur arbetar vi med motivation och vägleder utrikes födda kvinnor till att tro och hitta drivkraften att skapa förändring
- Vilka insatser och åtgärder prioriterar vi för att deltagarna ska etablera sig på arbetsmarknaden eller påbörja vidarestudier
- Hur hanterar vi kulturella föreställningar och hinder om utrikes födda kvinnors sysselsättning och delaktighet i samhället?

Nora Berisha, Projektledare "Kvinder i arbejde", **Helsingørs kommun**

15.10-16.10 Praktikfall

Etableringslyftet – kommunalt samverksprojekt som slussar nyanlända och utrikes födda långtidsarbetslösa till jobb och studier på rekordtid

Etableringslyftet är ett samverkansprojekt mellan kommunerna Sollentuna, Sigtuna och Upplands Väsby i norra Stockholmsregionen samt AF. Projektet ger nyanlända och utrikes födda som står långt ifrån arbetsmarknaden en snabbare och kortare väg till arbete/studier och minskar behovet av ekonomiskt bistånd.

Sedan start 2018 så har 94% av deltagarna skaffat egen försörjning eller gått till vidareutbildning på rekordkorta 5 månader.

- Så utformar vi skraddarsydd stöttning, coaching och matchning för att snabbare lotsa ut deltagare till arbete eller vidareutbildning
- Skapa ett integrerat språkstöd under hela processen för att minska etableringstiden samt skapa förståelse för olika begreppsvärldar
- Varför är det viktigt att ta hänsyn till språk, sociala koder och kulturella skillnader samt ha dessa perspektiv när man utformar insatser?

Annika Nordgren, Projektledare, **Etableringslyftet**

Juma Lomani, Språkstödare & coach, **Etableringslyftet**

Joanna Olin, Utbildningsamordnare, **Etableringslyftet**

16.10 Ordförande avslutar konferensen

ARBETSMARKNAD & MÅNGFALD

3 maj 2022

Arbetsmarknad & Mångfald

Den övergripande arbetslösheten sjunker stadigt och ligger nu lägre än innan pandemin men långtidsarbetslösheten är på fortsatt hög nivå enligt Arbetsförmedlingen. För stoppa den negativa trenden krävs det att kommuner skapar nya och individanpassade utbildnings- och arbetsmarknadsinsatser för utrikes födda som möter arbetsmarknadens kompetensbehov. Det är även av yttersta vikt att större och effektivare insatser görs mot utrikes födda och nyanlända kvinnor som befinner sig långt ifrån arbetsmarknaden eftersom behoven är allra störst för denna målgrupp.

På femte upplagan av konferensen Arbetsmarknad & Mångfald den 3 maj ligger fokus på biståndsmottagare och lågutbildade utrikes födda kvinnor. Det kommer att presenteras framgångsrika arbetssätt på hur man minskar antalet personer som uppbär försörjningsstöd samt utformar utbildningsinsatser som ökar sfi-elevs progression och långtidsarbetslösas möjlighet till att närma sig arbetsmarknaden.

Varför du ska delta på Arbetsmarknad & Mångfald?

- Lär dig av verksamheter som framgångsrikt utformat utbildningsinsatser som ger resultat för kortutbildade nyanlända och utrikes födda kvinnor
- Upptäck arbetssätt och metoder som effektivt matchar resurser med arbetsmarknadens behov
- Få konkreta tips på hur du ökar sfi elevs progression på studieväg 1
- Lär dig att utforma en plan för vägen till arbete som ger lön i stället för försörjningsstöd
- Nätverka, knyt kontakter och utbyt erfarenheter med kollegor och experter från hela landet

Sagt om tidigare Arbetsmarknad & Mångfald:

"En mycket intressant och givande dag med engagerade och entusiasmerande föreläsare och trevlig personal!"
Arbetsförmedlingen

"Fantastiskt bra!" **Sandvikens kommun**

"Profvsigt upplägg och arrangemang samt ett program som höll hög kvalitet och ledde till eftertanke!" **Ludvika kommun**

"En mycket matnyttig konferensdag!" **Skellefteå kommun**

"En viktig konferens som gav mycket inspiration!" **Kinda kommun**

Om Integrationsforum

Integrationsforum är störst i Sverige på kompetensutveckling inom integration, mångfald, kultur och flyktningmottagning. Över 3000 deltagare deltar årligen på våra utbildningar.

Vår vision är att genom våra kvalitativa utbildningar, konferenser och kurser hjälpa organisationer med att hantera samhällsutmaningar, omvärldsbevaka och prestera goda resultat. Vårt syfte och mission är att arbeta för ökad integration och ett inkluderande samhälle som värdesätter mångfald.

Vår ambition är att alla våra deltagare och samarbetspartners ska vara 100% nöjda och välja att återkomma.

ARBETSMARKNAD & MÅNGFALD

3 maj 2022

Datum:

Arbetsmarknad & Mångfald - 3 maj 2022

Konferensanläggning:

Bonnier Conference Center
Torsgatan 21, Stockholm
08-33 66 86

3 sätt att anmäla sig:

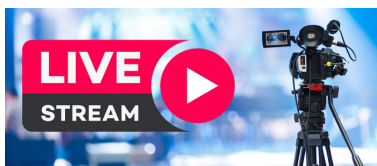
Webb: www.integrationsforum.se/anmalan

E-post: kundtjanst@integrationsforum.se

Tel: 0707-240570

Pris		SPARA
Bokning senast 4 februari	2990 kr	2000 KR
Bokning senast 18 mars	3990 kr	
Bokning efter 18 mars	4990 kr	

Konferensavgiften är exkl. moms och inkluderar lunch, kaffe och digital dokumentation. I det fall Integrationsforum ställer in en konferens återbetalas hela det inbetalda beloppet.



- Önskar du delta digitalt?
- Mejla kundtjanst@integrationsforum.se för mer information och bokning.

Betalningsvillkor:

Betalning sker mot faktura med 30 dagars betalningsvillkor.

Avbokningsvillkor:

Du kan när som helst överlåta din plats till en kollega genom att informera Integrationsforum. Mottar vi din skriftliga avbokning senast 14 dagar före konferensstart får du ett värdebrev på fakturerat belopp. Värdebrevet är giltigt ett år från utfärdandet och kan utnyttjas av dig eller en kollega från din organisation på valfri kurs/evenemang hos Integrationsforum. Mottar vi din skriftliga avbokning mindre än 14 dagar före konferensstart utblir värdebrev eller ersättning. Integrationsforum förbehåller sig rätten att byta datum, arrangera digitalt eller att ställa in ett evenemang. I det fall Integrationsforum ställer in ett evenemang återbetalas hela det inbetalda beloppet. Integrationsforum reserverar sig för mindre ändringar i form utav talare, lokal, schema och programpunkter i agendan.

Besök <https://integrationsforum.se/villkor/> för fullständiga villkor.

integrationsforum

För anmälan, www.integrationsforum.se/anmalan eller ring 08-199409