

ARBETSMARKNAD & MÅNGFALD

Strategier för att stärka nyanlända och utrikesföddas
väg till egenförsörjning - 8:e året i rad

8 april 2025

Bonnier Conference Center, Stockholm och digitalt

Spara 2000 kr
- gäller till 20 dec,
delta på plats eller digitalt

Ur agendan:

- Matchning från dag 1 - en evidensbaserad metod som bryter matchningsproblem och hjälper långtidsarbetslösa till jobb
- Språklig progression för sfi-elever med läs- & skrivsvårigheter – praktiska verktyg och metoder
- Beprövad utbildningsmodell som ger språkkunskaper och arbetslivserfarenhet för snabb väg till egenförsörjning
- Framgångsrik samverkan med lokala överenskommelser mellan Arbetsförmedlingen och kommunerna i Fyrbodals kommun som minskar långtidsarbetslösheten
- Näringslivsperspektiv: Behov och lösningar för att underlätta rekrytering och anställning av nyanlända och utrikesfödda
- Vilka metoder och verktyg hjälper elever med läs- och skrivsvårigheter att nå sina språkliga mål och göra progression
- Hur kan noggrann kartläggning av arbetssökande och arbetsgivare minska informationsbrister samt öka matchningsmöjligheterna?

Boka din plats idag och spara 2000 kr - gäller till 20 dec!

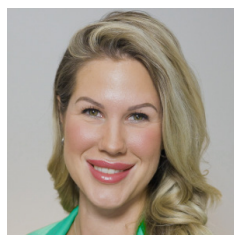
Högaktuella talare:



Karlstads kommun
Sara Johansson
Sfi-lärare &
delprojektledare



Arbetsförmedlingen
Samir Rajic
Sektionschef



Sheraton
Sandra Solomon
HR-direktör

Talare och praktikfall:

Arbetsförmedlingen

Ayse Andersson
Samordnare & grundare
"Matchning från dag 1"

Trollhättans stad

Lejla Fatic
Enhetschef AME

Ambea

Nina Thorén Forsanker
Kompetens & mångfaldsstrateg

Karlstads kommun

Sara Johansson
Sfi-lärare & delprojektledare
Susanne Timmerklev
Koordinator

Ulrika Ekman

Lärare & dyslexikonsult

Arbetsförmedlingen Fyrbodals kommun

Samir Rajic
Sektionschef

Sheraton

Sandra Solomon
HR-direktör

Målgrupp:

Konferensen vänder sig till:

- Arbetsmarknadsenheter
- Sfi & vuxenutbildning
- Integration
- Etableringsenheter
- Socialsekreterare
- Samordningsförbund

08.15-09.15 Registrering

09.15-09.20 Ordförande öppnar konferensen

09.20-10.20 Expertanförande

Matchning från dag 1 - en evidensbaserad metod som bryter matchningsproblem och hjälper långtidsarbetslösa till jobb

Trots stor efterfrågan på arbetskraft hindrar matchningsproblem långtidsarbetslösa från att komma in på arbetsmarknaden. Den evidensbaserade metoden Matchning från dag 1 (MD1), skapad av Ayse Andersson, erbjuder en kostnadseffektiv lösning för långtidsarbetslösa med dokumenterat starka resultat. Med fokus på träffsäker matchning och en snabb väg till jobb hjälper metoden dem längst från arbetsmarknaden att nå hållbara anställningar.

- Varför uppstår mismatchning på arbetsmarknaden och hur påverkar den långtidsarbetslösas chans att få jobb
- Hur kan noggrann kartläggning av arbetsökande och arbetsgivare minska informationsbrister samt öka matchningsmöjligheterna?
- Hur nås jämställt och jämlikt resultat

Ayse Andersson, Samordnare & grundare MD1, Arbetsförmedlingen

10.20-10.50 Förmiddagskaffe

10.50-11.50 Praktikfall

Yrkesväg – en beprövad utbildningsmodell som ger språkkunskaper och arbetslivserfarenhet för snabbare väg till egenförsörjning

Många branscher kräver specifik yrkesutbildning samtidigt som det finns en brist på målgruppsanpassade utbildningsinsatser som leder till arbete för nyanlända och långtidsarbetslösa utrikes födda. Projektet Yrkesväg erbjuder tre utbildningsspår där språkundervisning integreras med samhälls-, arbetslivs- och yrkesrelaterade insatser med ett starkt fokus på praktiska moment och heltidsstudier. Genom alla tre utbildningsspår får deltagarna möjlighet till praktiskt lärande som ökar deras anställningsbarhet.

- Våra tre utbildningsspår – en beprövad och holistisk modell för att stegförflytta individer närmare egen försörjning och vidare studier
- Så skapar vi en meningsfull sfi undervisning genom upplevelsebaserat lärande vilket leder till lägre frånvaro, högre motivation och ökad progression
- Hur språkträningsplatser stödjer deltagare i att kombinera språkinlärning och praktiskt lärande i en verklig arbetsmiljö för snabbare språkutveckling
- Samverkan med arbetsgivare för att stärka handledares språkutvecklande arbete samt öka deltagarnas anställningsbarhet

Karlstads kommun

Sara Johansson, Delprojektledare och sfi-lärare
Susanne Timmerklev, Koordinator arbetsgivarkontakter

11.50-12.50 Lunch och nätverkande

12.50-13.40 Expertanförande

Språklig progression för sfi-elever med läs- & skrivsvårigheter – praktiska verktyg och metoder

När elever på sfi inte gör progression kan det ibland bero på olika faktorer som uttrycker sig i form av läs- och skrivsvårigheter. Ulrika Ekman som utbildad dyslexikonstulent visar hur man kan skapa tydlig och strukturerad undervisning som gör det möjligt för sfi-elever med läs- och skrivsvårighet att utvecklas och nå sina språkliga mål. Med sin egen erfarenhet av att vara dyslektiker och varit med i olika projekt i Dyslexiförbundet så har hon skapat pedagogiska arbetsätt och kunnat anpassa material för sfi.

- Hur kan sfi-lärare anpassa undervisningen för att möta behoven hos vuxna elever med läs- och skrivsvårigheter?
- Vilka metoder och verktyg hjälper elever med läs- och skrivsvårigheter att nå sina språkliga mål och göra progression
- Hur kan en tydlig och strukturerad undervisning skapa förutsättningar för sfi-elever att förstå och följa instruktioner?
- Hur kan man bygga upp självförtroende hos elever som fastnat för att främja språklig progression?

Ulrika Ekman, Lärare & dyslexikonstulent, Dyslexiförbundet

13.40-14.30 Praktikfall

Framgångsrik samverkan med lokala överenskommelser mellan Arbetsförmedlingen och kommunerna i Fyrbodal som minskar långtidsarbetslösheten

Goda och fungerande lokala samverkansavtal mellan kommuner och Arbetsförmedlingen ökar möjligheterna att minska långtidsarbetslösheten. Arbetsförmedlingen i Fyrbodal har visat vägen genom ett framgångsrikt samarbete med alla 14 kommuner i sitt ansvarsområde sedan 2021. Genom att fokusera på långtidsarbetslösa och personer med försörjningsstöd har de inte bara hjälpt fler in i arbete och studier, utan också kraftigt minskat bidragsberoendet. I vissa kommuner har man satt nya rekord och lyckats halvera arbetslösheten – ett bevis på samverkansmodellens effekt!

- Effektiva samverkansstrukturer – så arbetar vi med sju lokala överenskommelser för att påskynda etableringen av långtidsarbetslösa på arbetsmarknaden
- Så får vi till bättre samsyn, planering och snabbare beslutsvägar i individärenden vid samlokalisering av resurser
- Hur samordnar vi resurser och utformar insatser utifrån varje kommuns lokala förutsättningar med individen i fokus?

Samir Rajic, Sektionschef, Arbetsförmedlingen Fyrbodal
Lejla Fatic, Enhetschef AME, Trollhättans stad

14.30-15.00 Eftermiddagskaffe

15.00-16.00 Paneldiskussion

Näringslivsperspektiv: Behov och lösningar för att underlätta rekrytering och anställning av nyanlända och utrikesfödda

Med en ökande efterfrågan på arbetskraft ser företag möjligheter att anställa nyanlända och långtidsarbetslösa, men hur kan de hitta kvalificerad arbetskraft och hur kan processen förenklas för arbetsgivare? Under denna engagerande paneldiskussion tar vi del av arbetsgivare som berättar om deras vilja att bidra till arbetsmarknadsintegration, men också om de utmaningar de möter: allt från språkliga utmaningar till administrativa hinder och byråkratiska processer som bromsar rekryteringsarbetet. För att bättre förstå företagets perspektiv kommer paneldeltagarna att dela med sig av utmaningar och konkreta förslag på hur kommuner och myndigheter kan förbättra samverkan och stödet till arbetsgivare.

Nina Thorén Forsanker, Kompetens & mångfaldsstrateg, Ambea
Sandra Solomon, HR-direktör, Sheraton
Fler talare bekräftas inom kort

16.00 Ordförande avslutar konferensen

ARBETSMARKNAD & MÅNGFALD

8 april 2025

Arbetsmarknad & Mångfald

Hur kan vi skapa hållbara vägar till arbete eller studier för de som står längst bort från arbetsmarknaden?

Att stötta nyanlända och långtidsarbetslösa utrikesfödda på vägen till arbete eller studier är en av de mest kritiska samhällsutmaningarna idag – men också en av de mest värdefulla möjligheterna. Genom att skapa strukturer som kombinerar språkinläring med yrkesfärdigheter, och genom starkare samverkan mellan kommuner, arbetsförmedling och näringslivet, kan vi hjälpa fler att etableras och hitta en väg till egenförsörjning.

För att nå hållbara resultat behöver kommuner och myndigheter satsa på skräddarsydda insatser som möter varje individs behov. Genom att implementera beprövade modeller och lokala överenskommelser kan vi minska bidragsberoendet och stärka individens självständighet. Samtidigt behöver vi eliminera hinder och främja snabbare beslutsvägar för att effektivt stötta arbetsgivare som är redo att bidra till arbetsmarknadsintegration.

På den åttonde upplagan av konferensen Arbetsmarknad & Mångfald den 8 april får vi ta del av beprövade metoder och framgångsrika samverkansmodeller, som banar vägen för fler till arbete och studier – och som visar att en bättre arbetsmarknadsintegration är möjlig.

Varför du ska delta på Arbetsmarknad & Mångfald?

- Lär dig av verksamheter som framgångsrikt utformat utbildningsinsatser som ger resultat för nyanlända och utrikes födda kvinnor
- Få konkreta tips på hur du ökar sfi eleverns progression och deras anställningsbarhet
- Ta del av hållbara lokala samverkansmodeller mellan kommun och Arbetsförmedlingen för snabbare beslut och bättre samplanering
- Upptäck framgångsrika arbetssätt för att integrera språkutveckling och arbete
- Nätverka, knyt kontakter och utbyt erfarenheter med kollegor och experter från hela landet

Sagt om tidigare Arbetsmarknad & Mångfald:

"En mycket intressant och givande dag med engagerade och entusiasmerande föreläsare och trevlig personal!"
Arbetsförmedlingen

"Fantastiskt bra!" **Sandvikens kommun**

"Profvsigt upplägg och arrangemang samt ett program som höll hög kvalitet och ledde till eftertanke!" **Ludvika kommun**

"En mycket matnyttig konferensdag!" **Skellefteå kommun**

"En viktig konferens som gav mycket inspiration!" **Kinda kommun**

Om Integrationsforum

Integrationsforum är störst i Sverige på kompetensutveckling inom integration, mångfald och kultur. Över 3000 deltagare deltar årligen på våra utbildningar.

Vår vision är att genom våra kvalitativa utbildningar, konferenser och kurser hjälpa organisationer med att hantera samhällsutmaningar, omvärldsbevaka och prestera goda resultat. Vårt syfte och mission är att arbeta för ökad integration och ett inkluderande samhälle som värdesätter mångfald.

Vår ambition är att alla våra deltagare och samarbetspartners ska vara 100% nöjda och välja att återkomma.

ARBETSMARKNAD & MÅNGFALD

8 april 2025

Datum:

Arbetsmarknad & Mångfald - 8 april 2025

Konferensanläggning:

Bonnier Conference Center
Torsgatan 21, Stockholm
08-33 66 86

3 sätt att anmäla sig:

Webb: www.integrationsforum.se/anmalan

E-post: kundtjanst@integrationsforum.se

Tel: 08-502 351 94

Pris		SPARA
Bokning senast 20 december	2990 kr	2000 kr
Bokning senast 24 januari	3990 kr	
Bokning	4990 kr	

Konferensavgiften är exkl. moms och inkluderar lunch, kaffe och digital dokumentation. I det fall Integrationsforum ställer in en konferens återbetalas hela det inbetalda beloppet.



- Önskar du delta digitalt?
- Mejla kundtjanst@integrationsforum.se för bokning.

Betalningsvillkor:

Betalning sker mot faktura med 30 dagars betalningsvillkor.

Avbokningsvillkor:

Du kan när som helst överlåta din plats till en kollega genom att informera Integrationsforum. Mottar vi din skriftliga avbokning senast 14 dagar före konferensstart får du ett värdebrev på fakturerat belopp. Värdebrevet är giltigt ett år från utfärdandet och kan utnyttjas av dig eller en kollega från din organisation på valfri kurs/evenemang hos Integrationsforum. Mottar vi din skriftliga avbokning mindre än 14 dagar före konferensstart utblir värdebrev eller ersättning. Integrationsforum förbehåller sig rätten att byta datum, arrangera digitalt eller att ställa in ett evenemang. I det fall Integrationsforum ställer in ett evenemang återbetalas hela det inbetalda beloppet. Integrationsforum reserverar sig för mindre ändringar i form utav talare, lokal, schema och programpunkter i agendan.

Besök <https://integrationsforum.se/villkor/> för fullständiga villkor.

Integrationsforum

För anmälan, www.integrationsforum.se/anmalan eller mejla kundtjanst@integrationsforum.se